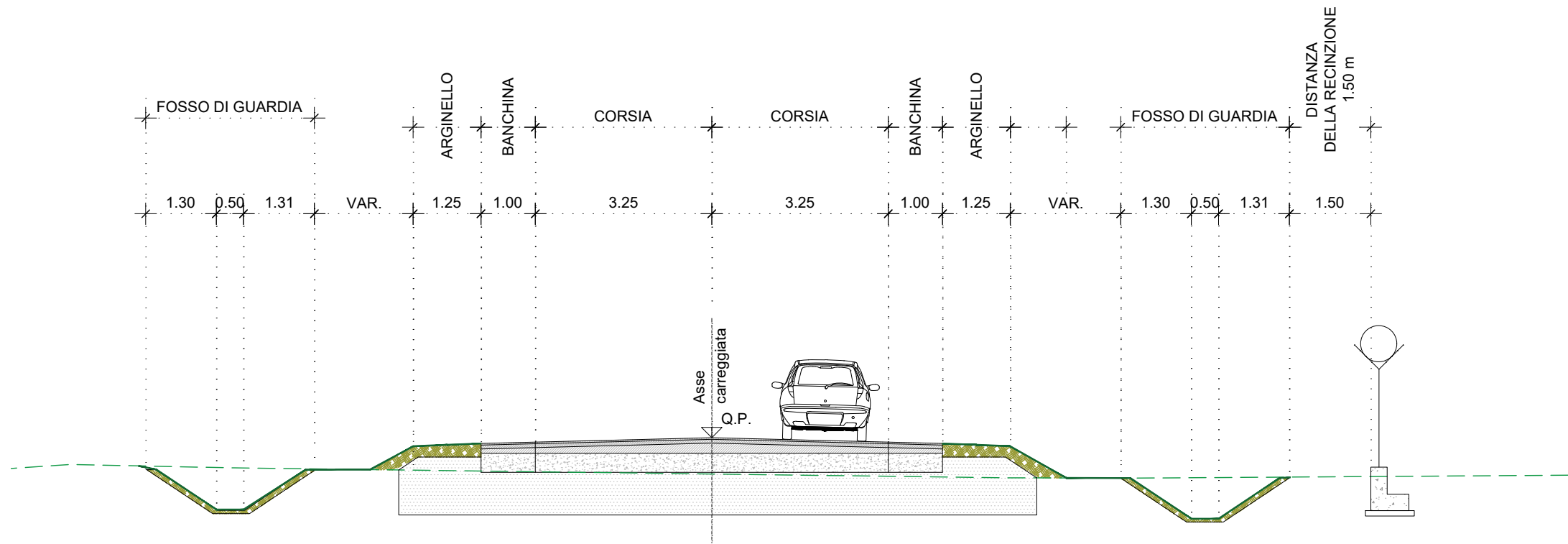
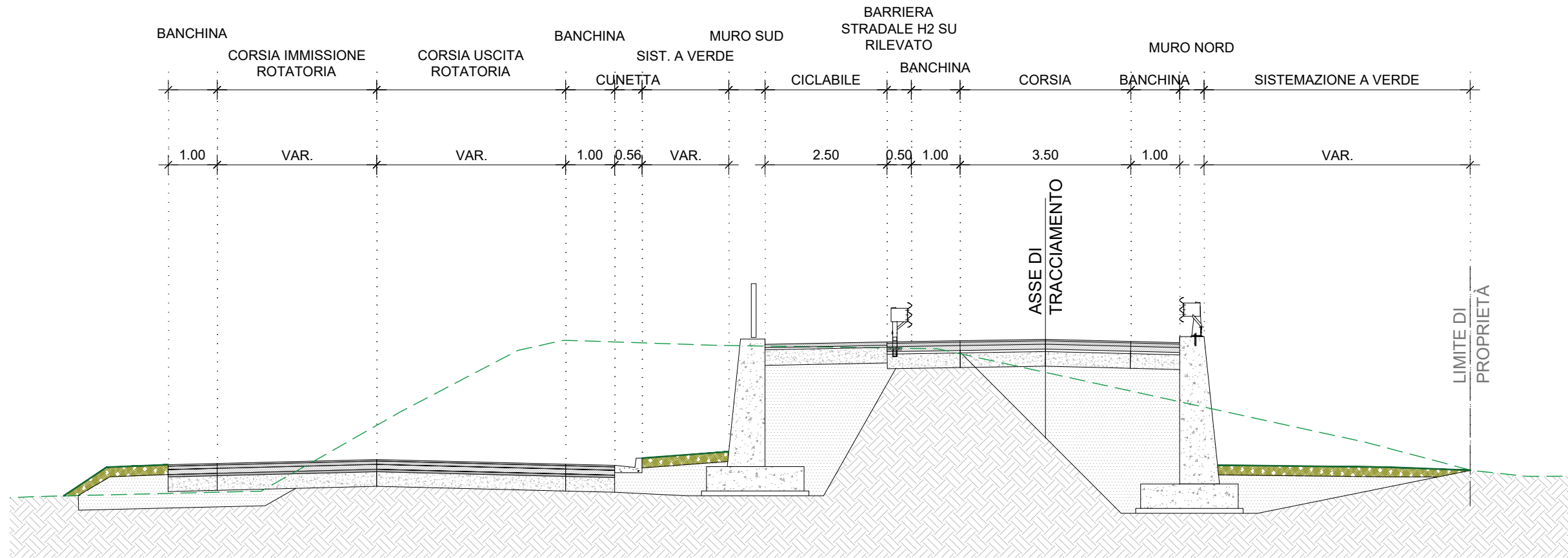


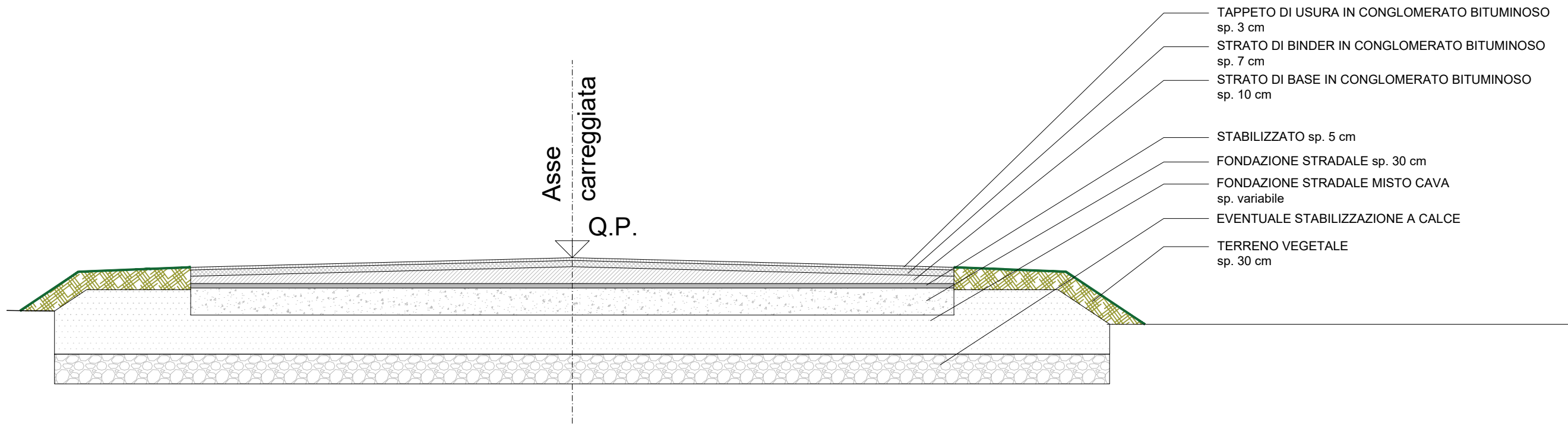
SEZIONE TIPOLOGICA ASSE PRINCIPALE | SCALA 1:100



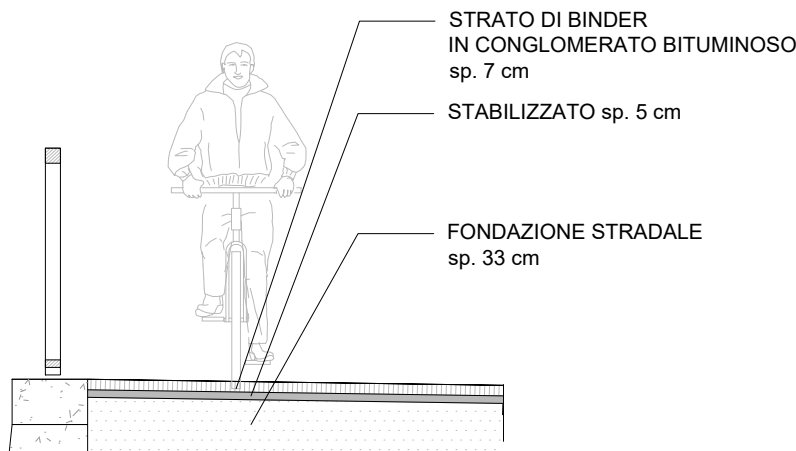
SEZIONE TIPOLOGICA NUOVA RAMPA IN DIREZIONE VIA CASELLE | SCALA 1:100



PARTICOLARE NUOVO PACCHETTO STRADALE | SCALA 1:50



PARTICOLARE NUOVO PACCHETTO CICLABILE | SCALA 1:50



ORTOFOTO | SCALA 1:10000



COMUNE DI SOMMACAMPAGNA
PROVINCIA DI VERONA

REALIZZAZIONE DELLA STRADA DI VARIANTE VIA ARTIGIANATO - AEROPORTO
NELLA FRAZIONE DI CASELLE

PROGETTO ESECUTIVO

Titolo Tav.

STATO DI PROGETTO:
SEZIONI TIPOLOGICHE

IL RESPONSABILE DELL'INTEGRAZIONE DELLE PRESTAZIONI SPECIALISTICHE:
ing. Sandro D'Agostini - L&S ENGINEERING srl - Ordine degli Ingegneri di Belluno num. 547 sez. A

IL PROGETTISTA:
ing. Lara Stefani - L&S ENGINEERING srl - Ordine degli Ingegneri di Belluno num. 683 sez. A

IL COORDINATORE PER LA SICUREZZA IN FASE DI PROGETTAZIONE:
prof. ing. Claudio Modena - SM Ingegneria srl - Ordine degli Ingegneri di Verona n. 830 sez. A

DATA: APRILE 2023	RUP: geom. Paolo Franchini	DEC: --
----------------------	-------------------------------	------------

07.03	COLLABORATORI:					
	ing. Mattia Cesta - SM Ingegneria srl - Ordine degli Ingegneri di Verona n. 4693 sez. A Collaborazione alla progettazione generale ing. Elisa Fregona - L&S ENGINEERING srl - Ordine degli Ingegneri di Belluno num. 1369 sez. A Collaborazione alla progettazione generale ing. Massimo De Pasqual - L&S ENGINEERING srl - Ordine degli Ingegneri di Belluno num. 980 sez. A Collaborazione alla progettazione generale					

1:100 - 1:50	Codice				Liv.	WBS				Disciplina			Ambito				Rev.
	2	0	2	3	E	G	0	0	T	R	A	S	T	0	1	A	

Nome file: 7.03-2023eG00TRAST01_A-SDP-SezTipo					
A	EMISSIONE	APR 23	EF	LS	SDA
Rev.	Descrizione	Data	Redatto	Verificato	Approvato

CAPOGRUPPO: MANDANTI:

