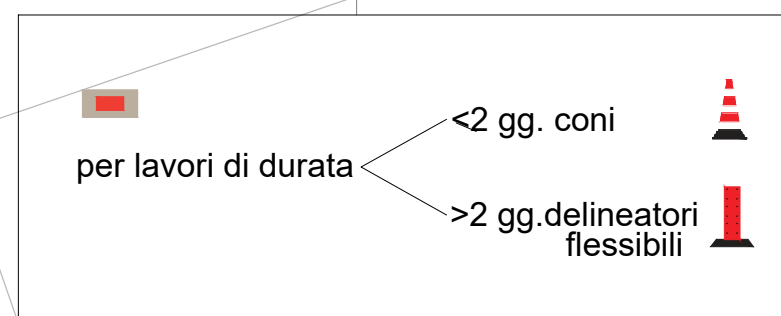
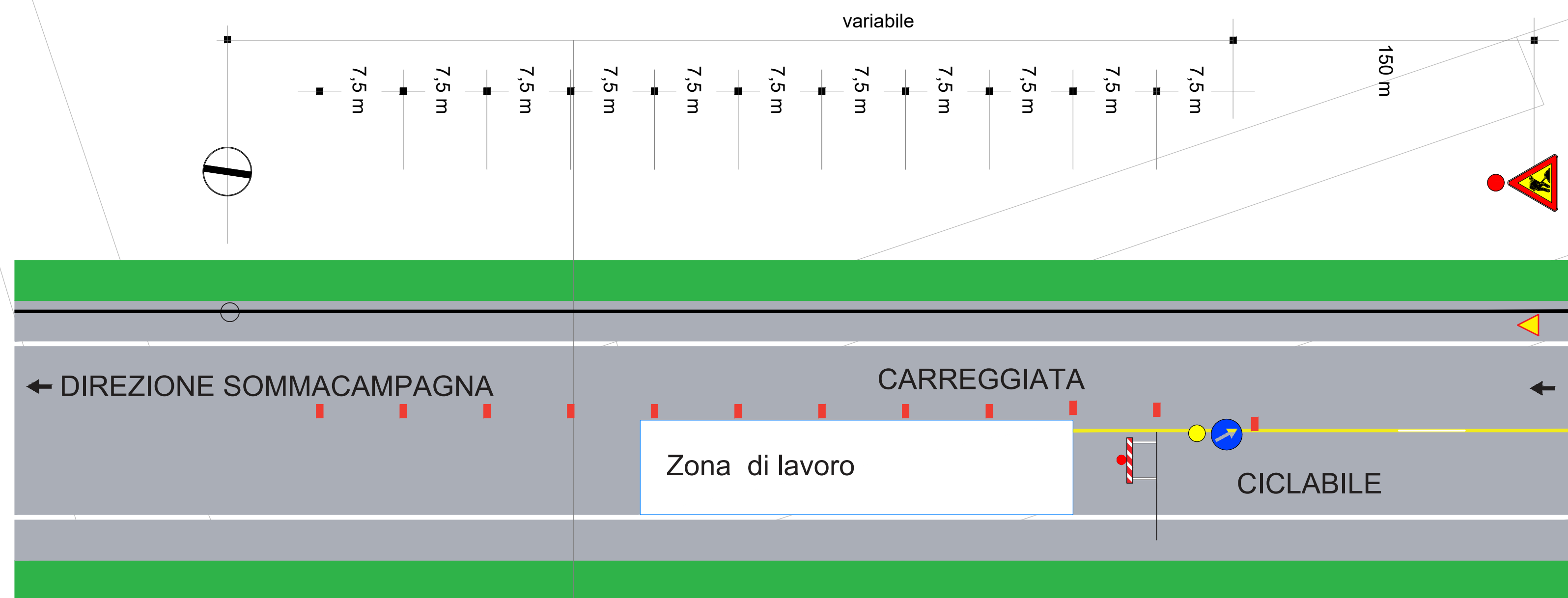


SCHEMA SEGNALETICA SU SENSO UNICO PER LAVORI A RIDOSSO DELLA CICLABILE



FASE 4

FASE 4
VIABILITA' MODIFICATA COME DEFINITIVA

-4 delimitazione e sistemazione ciclabile via dell'Artigianto e
realizzazione manto d'usura e segnaletica definitiva

PLANIMETRIA
FASE 4 SEGNALETICA
scala 1:250

LEGENDA SIMBOLI

	BARACCHE DI CANTIERE PER UFF. D.L. / IMPRESE / SERVIZI IGIENICI SPOGLIATO / MENSA LAVORATORI		LAVORI IN CORSO
	AREA DI LAVORO		PERICOLO DI CADUTA
	AREA DI STOCCAGGIO		VEICOLI A PASSO D'UOMO
	RECINZIONE DI CANTIERE h=2 M CON PANNELLI ZINCATI E BASI IN C.A. E RETE SCHERMANTE IN POLIETILENE ESTRUSO COLORATO DI ARANCIONE CON VAGLIE		E' VIETATO L'INGRESSO AI NON ADDETTI AI LAVORI
	VIABILITA' MEZZI DA CANTIERE		CASSETTA PRONTO SOCCORSO
	VIABILITA' OPERAI E TECNICI AFFERENTI AL CANTIERE		PUNTO DI RACCOLTA
	LINEA AEREA IMPIANTI		ESTINTORE A POLVERE KG 6
	CANCELLI DI ACCESSO AL CANTIERE 4,00x2,00 M		NEW JERSEY IN PLASTICA
	CANCELLI DI ACCESSO AL CANTIERE 1,50x2,00 M		LAMPIONI ILLUMINAZIONE ESISTENTI
	NEW JERSEY IN CALCESTRUZZO		

N.B.:
- LA SEGNALETICA DEVE ESSERE CONCORDATA CON L'ENTE GESTORE DELLE STRADE PRIMA DELL'INSTALLAZIONE DEL
CANTIERE
- PER I SOTTOSERVIZI VEDASI TAVOLA DI PROGETTO L'IMPRESA PRIMA DELLE OPERAZIONI DI SCAVO DOVRA'
CONTATTARE GLI ENTI GESTORI DEI SOTTOSERVIZI PER DEFINIRE L'ESATTA POSIZIONE.

COMUNE DI SOMMACAMPAGNA
PROVINCIA DI VERONA

REALIZZAZIONE DELLA STRADA DI VARIANTE VIA ARTIGIANATO - AEROPORTO
NELLA FRAZIONE DI CASELLE

PROGETTO ESECUTIVO

Titolo Tav.

LAYOUT FASI DI CANTIERE 11 DI 11

IL RESPONSABILE DELL'INTEGRAZIONE DELLE PRESTAZIONI SPECIALISTICHE:
ing. Sandro D'Agostini - L&S ENGINEERING srl - Ordine degli Ingegneri di Belluno num. 547 sez. A

IL PROGETTISTA:
ing. Lara Stefani - L&S ENGINEERING srl - Ordine degli Ingegneri di Belluno num. 683 sez. A

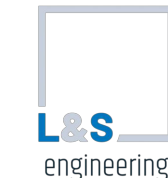
IL COORDINATORE PER LA SICUREZZA IN FASE DI PROGETTAZIONE:
prof. ing. Claudio Modena - SM Ingegneria srl - Ordine degli Ingegneri di Verona n. 830 sez. A

DATA: APRILE 2023	RUP: geom. Paolo Franchini	DEC: --
15.15		
COLLABORATORI: ing. Mattia Cesta - SM Ingegneria srl - Ordine degli Ingegneri di Verona n. 4693 sez. A Collaborazione alla progettazione generale ing. Elena Frignani - L&S ENGINEERING srl - Ordine degli Ingegneri di Belluno num. 1369 sez. A Collaborazione alla progettazione generale ing. Massimo De Pasqual - L&S ENGINEERING srl - Ordine degli Ingegneri di Belluno num. 980 sez. A Collaborazione alla progettazione generale		
Codice	Liv.	WBS
2	0	2
3	E	G
0	0	0
S	I	C
P	L	1
1	1	A

Nome file:15.15-2023EG00SICPL11_A - Lay-out fasi di cantiere 11 di 11

A	EMISSIONE	APR 23	FS	MM	CM
Rev.	Descrizione	Data	Redatto	Verificato	Approvato

CAPOGRUPPO:



MANDANTI:

